

## Cointrin - Beau bureau de 120 m2 avec espaces de stockage et places de parking

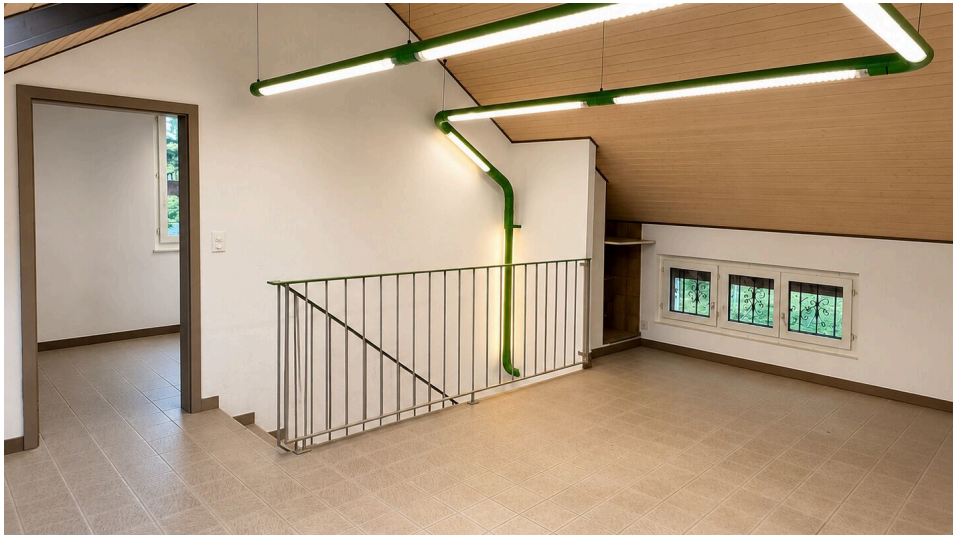


Chemin de la Violette 4B  
1219 Châtelaine  
Référence : Violette 4B

## COINTRIN - BEAU BUREAU DE 120 M2 AVEC ESPACES DE STOCKAGE ET PLACES DE PARKING

CHF 5'150.- / mois + ch.

CH-1219 Châtelaine, Chemin de la Violette 4B



### Descriptif

Bureaux idéalement situés bénéficiant de surfaces de stockage et d'une zone extérieure privative.

Cette surface polyvalente offre un cadre de travail fonctionnel et facilement accessible, idéal pour une société souhaitant combiner espaces administratifs et capacités de stockage sur un même site.

Les locaux disposent également d'une zone extérieure privative ainsi que de plusieurs places de parking extérieures.

La surface est constituée comme suit :

Bureaux au rez-de-chaussée d'environ 113 m2  
Vestiaires au rez-de-chaussée d'environ 9 m2  
Dépôt au rez-de-chaussée d'environ 44 m2  
Dépôt au sous-sol d'environ 20 m2  
Local archives au sous-sol d'environ 14 m2  
Zone extérieure privative d'environ 60 m2  
6 places de parking extérieures

Bail non assujetti à la TVA.

Disponibilité immédiate

### Contact visite

Madame Alessia PASQUIER  
E-mail : alessia.pasquier@groupevpi.ch  
Tél. : 058 590 30 30  
Commentaire : GeranceGE@groupevpi.ch  
+41 58 590 30 30

### Caractéristiques

Référence : Violette 4B

Type : Bureau

Situé au : Rez-de-chaussée

Surface utile : ~ 200 m<sup>2</sup>

Charges : Forfait (CHF 350.-/mois)

Disponibilité : De suite

Nombre de place(s) de parc ext. : 6  
inclus/-e(s)

### Caractéristiques

Référence	Violette 4B	Situé au	Rez-de-chaussée
Surface utile	~ 200 m <sup>2</sup>	Disponibilité	De suite
Charges	Forfait (CHF 350.-/ mois)	Nombre de place(s) de parc ext. 6 inclus/-e(s)	
Places de parc	Oui, obligatoire		

Photos





