

Magnifique 6 pièces situé au cœur de Champel

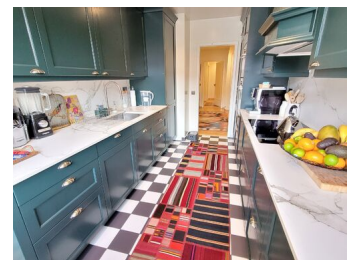


Rue Giovanni Gambini
1206 Genève
Référence : ChampelGiovanniGambini6p

MAGNIFIQUE 6 PIÈCES SITUÉ AU CŒUR DE CHAMPEL

CHF 7'200.- / mois + ch.

CH-1206 Genève, Rue Giovanni Gambini



Descriptif

Situé dans un bel immeuble à proximité immédiate des écoles, des transports en commun et de toutes commodités.

Conception et matériaux de la plus haute qualité utilisés.

Ce logement de 159 m2 se compose comme suit :

- Une Spacieuse entrée
- Une chambre (pouvant faire office de chambre d'amis ou bureau) avec salle de douche
- Un grand et lumineux séjour, une salle à manger avec accès sur le balcon de 8 m2
- Une superbe cuisine entièrement aménagée et équipée avec de l'électroménager de qualité.
- Un long couloir avec de nombreux rangements intégrés
- Trois chambres à coucher lumineuses dont une belle suite parentale avec une salle de bains spacieuse (douche à l'italienne, double vasque, wc) et accès balcon de 4 m2.
- Une salle de bain avec WC
- Un coin buanderie très pratique une machine à laver ainsi qu'un sèche-linge.

Ce logement dispose également d'un box en sous-sol et une cave.

Pour toute visite merci de contacter Mme PUPPIN Céline au 058.590.30.32

Contact visite

Madame Céline PUPPIN
E-mail : celine.puppini@groupevpi.ch
Tél. : +41 58 590 30 30

Caractéristiques

Référence :

ChampelGiovanniGambini6p

Type : Appartement

Nombre de pièce(s) : 6

Nombre de chambre(s) : 4

Nombre de sanitaires : 3

Situé au : 5ème étage

Année de rénovation : 2021

Charges : Acompte (CHF 350.-/ mois)

Disponibilité : 01.06.2026

Caractéristiques

Référence	ChampelGiov- anniGambini6p	Situé au	5ème étage
Nombre de pièce(s)	6	Nombre de chambre(s)	4
Nombre de sanitaires	3	Année de rénovation	2021
Disponibilité	01.06.2026	Charges	Acompte (CHF 350.-/mois)

Distances

Commerces	57 m	Transports publics	120 m
Ecole primaire	64 m		

Commodités

Environnement

- Parc
- Verdoyant
- Commerces
- Rue commerçante
- Banque
- Restaurant(s)
- Arrêt de bus

Extérieur

- Balcon(s)
- Verdure
- Parking
- Garage

Intérieur

- Accès pour handicapés
- Ascenseur
- Garage
- Lumineux
- Avec cachet

Equipement

- Cuisine équipée
- Cuisinière
- Plaques à induction
- Four
- Four à vapeur
- Réfrigérateur
- Congélateur
- Lave-vaisselle

Sol

- Carrelage
- Parquet

Etat

- Très bon
- Rénové

Ensoleillement

- Favorable

Photos











